

CRMHP VICTORY ESR

电渣重熔 Electro-slag-remelting (ESR)

◆ 主要特性

- 耐腐蚀性能极佳
- 抛光性能极佳，超高镜面效果
- 韧性良好
- 显微纯净度极佳

◆ 主要应用

- 制作塑胶模具
- 制作透镜及光学产品模具
- 用于眼镜行业模具制作
- LCD/LED 前 / 后盖模具
- 手机显示屏模具

◆ 化学成分%

C	Si	Mn	P	S	Cr	N
~0.25	~0.30	~0.40	≤0.025	≤0.003	~14.0	添加

◆ 物理性质

热膨胀系数 [10 ⁻⁶ m/(m x K)]	20-100°C	20-200°C	20-300°C
	10.5	11.0	11.0
热传导性 [W/(m x K)]	20°C	100°C	200°C
	24.0	25.0	26.0

◆ 热处理

锻造	软性退火	淬硬	回火
1050-850°C	730-780°C	1000-1030°C	250-600°C

◆ 超声检验

ASTM A388 – FBH max. 3 mm (1/8 inch) 或者
SEP 1921 – test group 3 – class E , e 或者 按客户要求



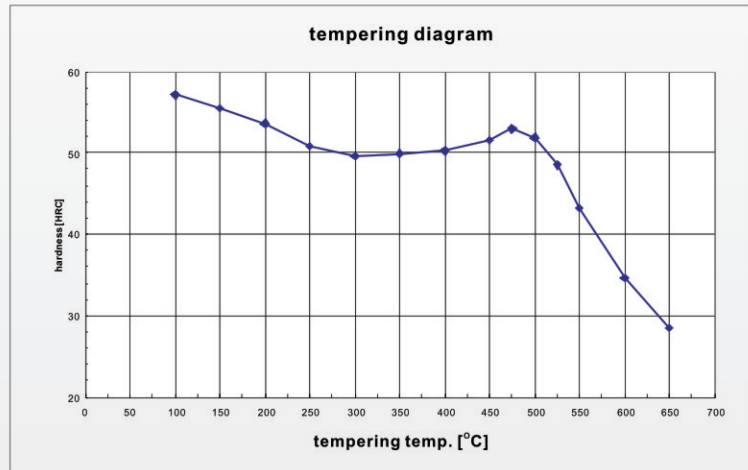
Schmiedewerke Gröditz
GmbH • since 1779 • High-Grade Steel

◆ 回火图

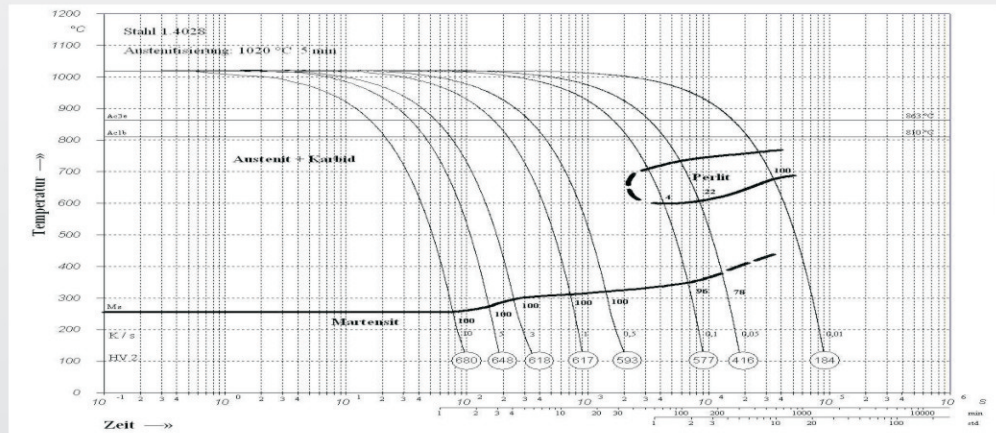
HRC

试样直径25 x 50 mm长

油淬温度1020℃



◆ CCT图



◆ 纯净度

按照ASTM E45 方法 A, A硫化物 ≤ 0.5, B氧化物、C硅酸盐和 D球状氧化物各 ≤ 1; 或者 DIN 50602- K1 ≤ 10 或者 按客户要求

出厂状态

运用状态

退火, 最大硬度至 250HBW

50-55 HRC

◆ 尺寸规格

模块 最大厚度 500 mm 或者 按照客户要求