

CPM 40 VICTORY ESR

电渣重熔Electro-slag-remelting (ESR)

◆ 主要特性

- 固溶时效模具钢
- 硬度均匀
- 镜面抛光性能
- 良好的机加工性能
- 优良尺寸稳定性
- 良好的焊接性能
- 可施以氮化

◆ 主要应用

适用于:

- 适用于塑胶模具 (注塑模)
- 适用于制造平板显示屏外壳模具

◆ 化学成分%

C	Si	Mn	Cr	Ni	Mo	其他元素
≤0.15	0.80-1.30	0.30-0.80	3.5 - 5.0	2.80 - 3.20	0.80 - 1.20	添加

◆ 物理性质

热膨胀系数 [10 ⁻⁶ m/(m x K)]	20-100°C	20-200°C	20-300°C
	11.2	11.6	12.2
热传导性 [W/(m x K)]	20°C	100°C	200°C
	28.0	28.4	29.0

◆ 超声检验

ASTM A388 – FBH max. 3 mm (1/8 inch) 或者
SEP 1921 – test group 3 – class E , e 或者 按客户要求

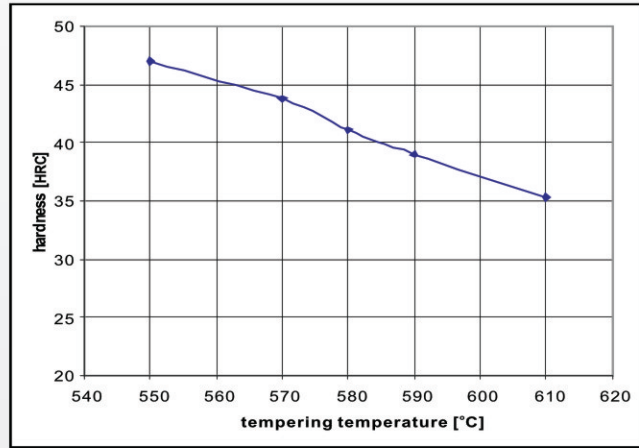


Schmiedewerke Gröditz
GmbH • since 1779 • High-Grade Steel

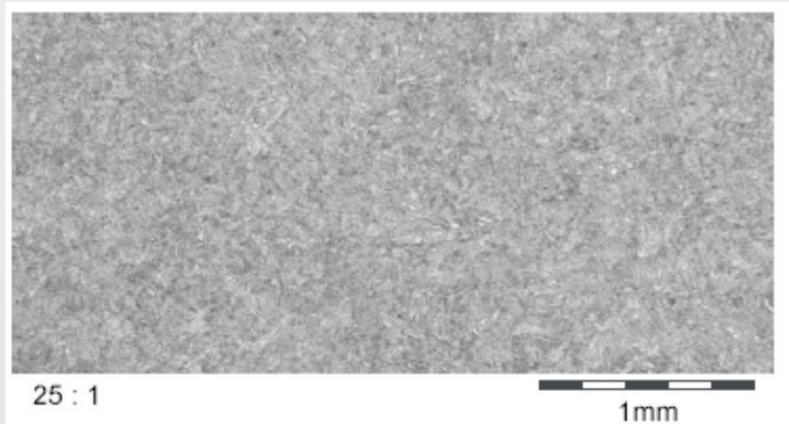
◆ 回火图

HRC

试样直径25 x 50 mm长



◆ 显微组织



◆ 纯净度

按照ASTM E45方法A, A 硫化物 ≤ 1.5 ; B氧化物、C硅酸盐和D球状氧化物各 ≤ 2 ; 或者 DIN 50602-K4 ≤ 20 或者 按客户要求

出厂状态	运用状态	钢材组织
时效预硬	37-42 HRC (目标38-40 HRC)	马氏体组织

◆ 尺寸规格 模块 厚度至400mm 或者 按客户要求